

Gebrauchsanleitung für den Einsatz der INARCO® - Hochkonzentrate

1. Ansatz der Reinigungslösung:

Die INARCO® -Produkte werden als Hochkonzentrate (wasserfrei) angeliefert → **geringe Lagerfläche, hohe Lagerstabilität**
Für den Gebrauch werden die Produkte (je nach Anwendung) z.B. 1:3 mit Wasser gemischt:

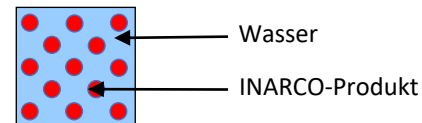


INARCO-Produkt
Hochkonzentrat



INARCO-Produkt
1:3 in Wasser verdünnt,
umgerührt

Schematisch:



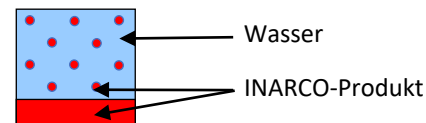
2. Absetzverhalten der Reinigungslösung:

Je nach Mischverhältnis und INARCO® -Produkt kommt es im Ruhezustand nach einigen Minuten zu einer Phasentrennung und die Reinigungslösung entmischt sich teilweise:



INARCO-Produkt 1:3 in Wasser
nach 5-10 min Standzeit

Schematisch:

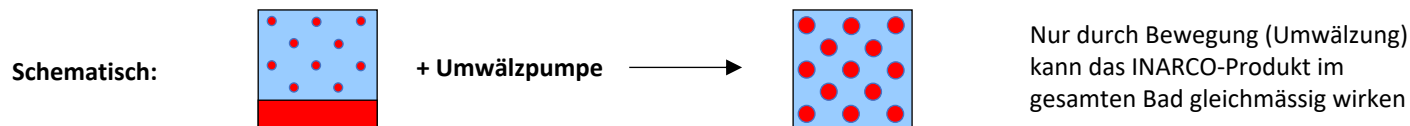


Gebrauchsanleitung für den Einsatz der INARCO® - Hochkonzentrate

3. Reinigungsprozess:

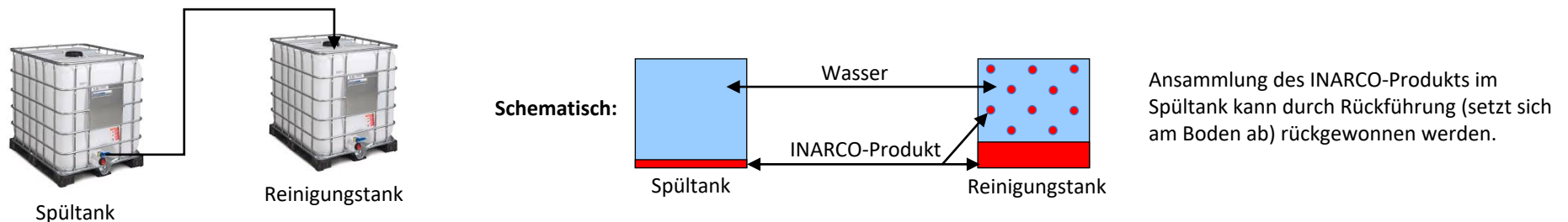
Einsatz im Tauchbad:

Um ein optimales Reinigungsergebnis zu sichern, ist es nötig, während dem Reinigungsprozess die „Homogenität“ der Reinigungslösung zu gewährleisten, z.B. durch Einsatz einer Umwälzpumpe.



Einsatz in Maschinen (Ultraschall-, Spritzanlagen) :

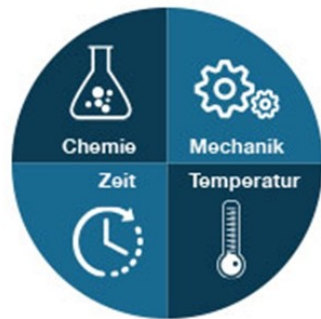
Bei Einsatz eines Reinigungstanks (z.B. Spritzanlagen) muss die gesamte angesetzte Reinigungslösung in die Maschine gepumpt werden; die Durchmischung der Reinigungslösung findet durch Ultraschall oder Spritzvorgang automatisch statt. Bei Spülvorgängen ist darauf zu achten, dass nicht unnötig viel INARCO-Produkt im Spültank verloren geht:



Gebrauchsanleitung für den Einsatz der INARCO® - Hochkonzentrate

4. Reinigungsergebnis:

Je nachdem, welcher Lack/Farbe/Kleber/Harz entfernt werden soll, und je nachdem, welche Möglichkeiten zur Verfügung stehen, können die 4 Parameter des Sinner'schen Kreises für ein optimales Ergebnis eingestellt werden:



Das Reinigungsergebnis ist immer von 4 Faktoren abhängig:

- Chemie:** Zusammensetzung und Konzentration des Reinigungsproduktes
- Mechanik:** Art der Mechanik wie Ultraschall (Kavitation), Druck (Spritzdüsen-Druck und -Anordnung), Bürsten (Art und Positionierung), Kreislauf-Bewegung der Reinigungslösung mittels Pumpe (Stärke der Badbewegung)
- Temperatur:** je höher die Temperatur, umso besser
- Zeit** je länger die Einwirkzeit, umso besser

Je nach Möglichkeiten vor Ort kann so innerhalb der 4 Parameter ein Parameter mit einem anderen ausgeglichen werden.

Gebrauchsanleitung für den Einsatz der INARCO® - Hochkonzentrate

5. Verbrauch der INARCO® -Produkte:

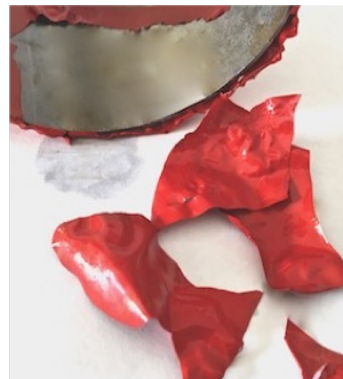
In vielen Fällen lösen die INARCO® -Produkte Kleber/Lack/Harz/Farbe nicht komplett auf, sondern lösen diese von der zu reinigenden Oberfläche ab = **geringerer Verbrauch des Reinigers**. Es entstehen dann mehrheitlich Fetzen, die sich ohne weitere Hilfsmittel wie Flockungsmittel am Boden absetzen oder die bereits mit dem Sieb der Reinigungsanlage herausgefiltert werden.

Der Verbrauch der Produkte ist abhängig vom abzulösenden Material und der Menge. Die Erfahrung zeigt, dass die INARCO® -Produkte ca. die **doppelte Laufleistung** (Badstandzeit) haben als Lösemittel oder hochalkalische Produkte.

Beispiele, wie die INARCO® -Produkte ausgehärtete Zweikomponenten-Verschmutzungen ablösen:



2K-Kaschierkleber



2K-Farblack



2K-Lack



Gebrauchsanleitung für den Einsatz der INARCO® - Hochkonzentrate

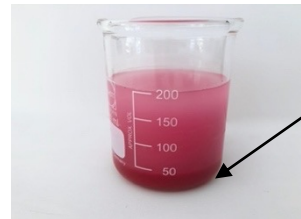
6. Entsorgung nach dem Gebrauch der INARCO® -Produkte:

In der gebrauchten Reinigungslösung setzen sich – gemäss dem Absetzverhalten - nach einer gewissen Standzeit abgelöste Farben/Lacke/Kleber/Harze am Boden ab. Zusätzliche Flockungsmittel sind nicht nötig.

Die Absetzzeit richtet sich nach dem abgelösten Material und ist von Fall zu Fall verschieden (von einigen Minuten bis zu ein paar Stunden oder über Nacht). **Nur der Bodensatz muss entsorgt werden = geringe Entsorgungskosten!**



INARCO-Produkt
direkt nach der Reinigung

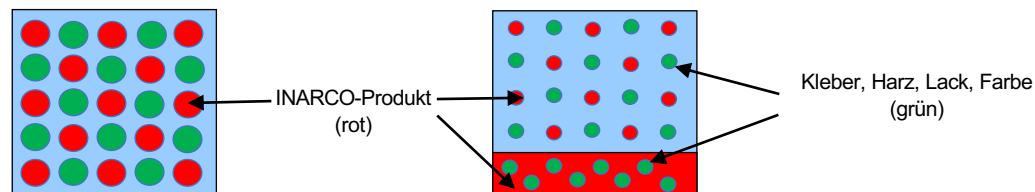


INARCO-Produkt
nach 5-10min Standzeit

Nach dem Reinigen ist es gewünscht, dass sich der grösste Teil der abgelösten Kleber/Harze/Lacke/Farbe am Boden absetzt. Das kann je nach Zusammensetzung und Volumen ein paar Minuten oder auch mehrere Stunden dauern.

Der obere Teil der Gebrauchslösung ist somit mehrheitlich sauber und kann dauerhaft weiterverwendet werden. Nur bei Leistungsabfall wird mit INARCO-Produkt »nachgeschärft« = geringe Entsorgungskosten

Schematisch:



Gebrauchsanleitung für den Einsatz der INARCO® - Hochkonzentrate

Um möglichst wenig vom INARCO®-Produkte mit zu entsorgen ist es wichtig, den tatsächlich zu entsorgenden Teil richtig zu definieren:



Reinigungslösung
nach 5-10min Standzeit



Abgiessen des wieder-
verwendbaren oberen Teils

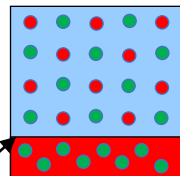


abgeossener
wiederverwendbarer
oberer Teil

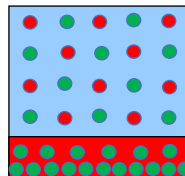


zu entsorgender
Rest-Schlamm

Schematisch:



meist wird der zu entsorgende Teil falsch interpretiert– nicht alles, was angefärbt ist, muss entsorgt werden



bei genauer Betrachtung ist nur der wirklich dicke Schlamm am Boden zu entsorgen – sonst wird zu viel vom INARCO-Produkt mit entsorgt

Alternativ kann anstatt den oberen Teil abzugliessen auch der untere Teil (Schlamm) z.B. über einen Auslaufhahn am IBC abgelassen werden.

Entsorgt wird schlussendlich: WEDER der REINIGUNGSTANK NOCH der SPÜLTANK sondern NUR der RESTSCHLAMM !!!

Gebrauchsanleitung für den Einsatz der INARCO® - Hochkonzentrate

7. Hilfestellung zur effizienten Entsorgung und Rückgewinnung der INARCO® -Produkte:

Am Anfang fällt es etwas schwer, den tatsächlich zu entsorgenden „Schlamm“ richtig zu definieren. Deshalb empfehlen wir für die erste Zeit eine Hilfestellung, um sich mit der richtigen Definition vertraut zu machen. Wer länger mit den INARCO® -Produkten arbeitet, kann diesen Schritt auslassen.



zu entsorgende Menge nach dem Abgiessen gemäss häufiger Kunden-Interpretation



Zusatz der doppelten Menge Wasser (= Wassersäule), gut umrühren und stehen lassen



Neue, zu entsorgende «Schlamm»-Definition



Die zu entsorgende Menge wird häufig bewertet nach der Einfärbung, was oft dazu führt, dass viel vom INARCO-Produkt mit entsorgt wird.

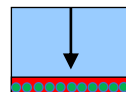
Die Restmenge nach dem Abgiessen wird am besten mit ca. der doppelten Menge an Wasser aufgegossen, umgerührt und absetzen lassen.

Dadurch (Wassersäule) wird der eigentlich zu entsorgende «Schlamm» klarer sichtbar.

Schematisch:



häufige Kundeninterpretation – führt zur Entsorgung eines Grossteils des INARCO-Produktes



Auffüllen mit zusätzlich der doppelten Menge Wasser = Wassersäule

die «neue» zu entsorgende Menge wird jetzt deutlicher sichtbar = optimale Nutzung